

Prof.Dr.-Ing. Michael Heizmann

Messtechnik für Mechatroniker (23117)
Erfasste Fragebögen = 48

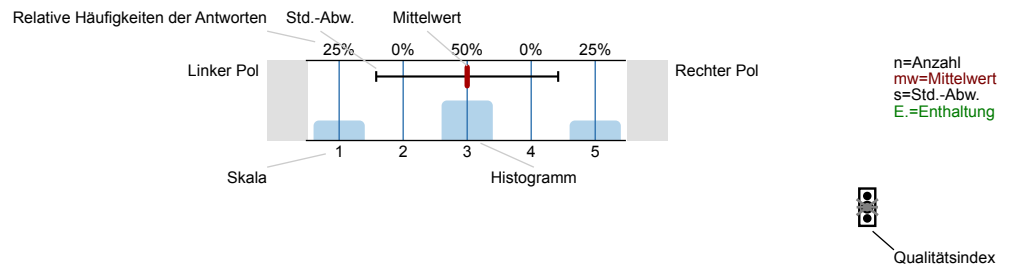
Periode: **WS16/17**



Auswertungsteil der geschlossenen Fragen

Legende

Frage**text**



Erklärung der Ampelsymbole



Der Mittelwert liegt unterhalb der Qualitätsrichtlinie.



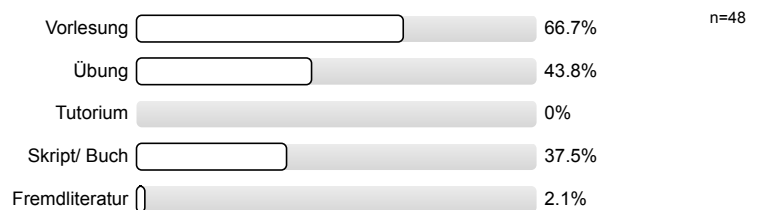
Der Mittelwert liegt im Toleranzbereich der Qualitätsrichtlinie.



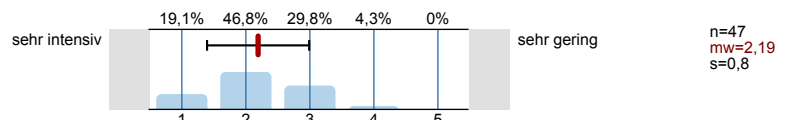
Der Mittelwert liegt innerhalb der Qualitätsrichtlinie.

1. Fragen zur Lehrveranstaltung

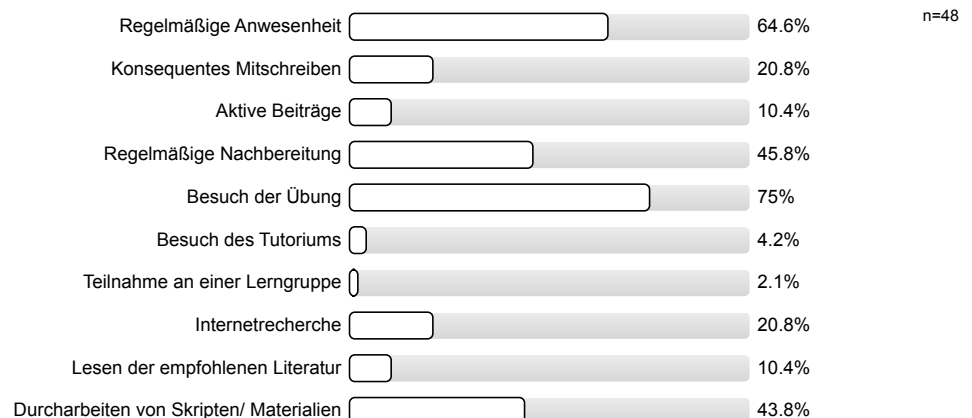
1.1) Mein Wissen beziehe ich primär aus:



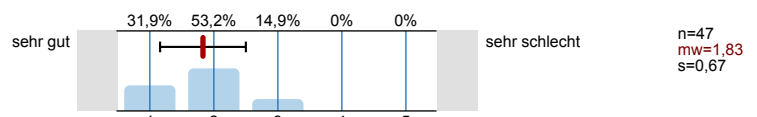
1.2) Wie beurteilen Sie die Mitarbeit Ihrer Studienkollegen/innen innerhalb dieser Lehrveranstaltung?



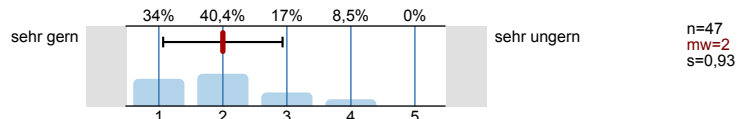
1.3) Mein Engagement für diese Lehrveranstaltung ist gekennzeichnet durch: (Mehrfachnennungen möglich)



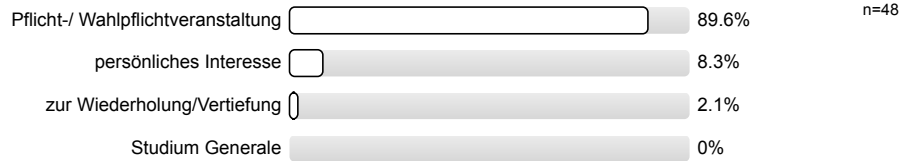
1.4) Die inhaltliche Abstimmung zu anderen Lehrveranstaltungen in meinem Studienplan ist...



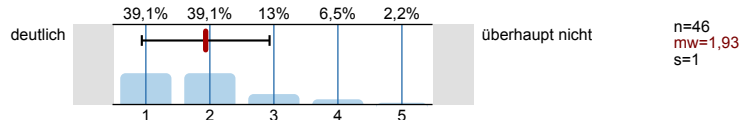
1.5) Wie gerne besuchen Sie die Lehrveranstaltung?



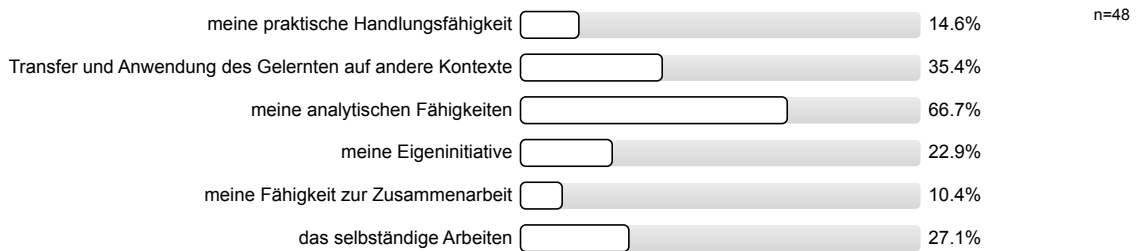
1.6) Warum besuchen Sie diese Lehrveranstaltung?



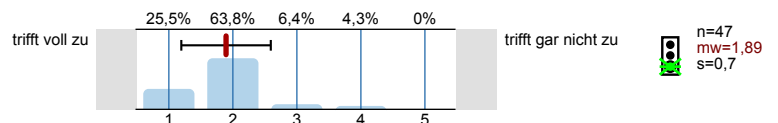
1.7) Erkennen Sie die Bedeutung der Lehrinhalte für das weitere Studium?



1.8) Die Lehrveranstaltung fördert (Mehrfachnennungen möglich)

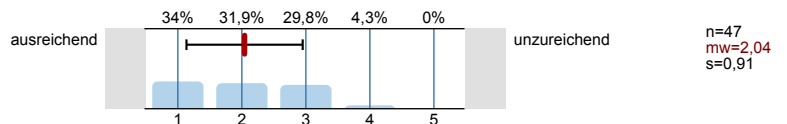


1.9) In dieser Lehrveranstaltung lerne ich viel.

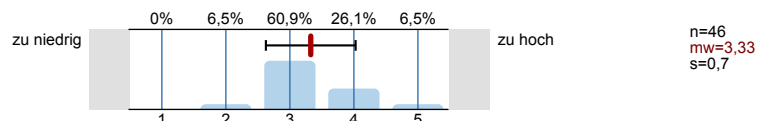


Bitte beurteilen Sie die Vorlesung hinsichtlich folgender Aspekte:

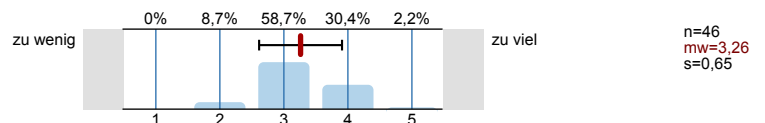
1.10) Vorkenntnisse aus anderen Veranstaltungen



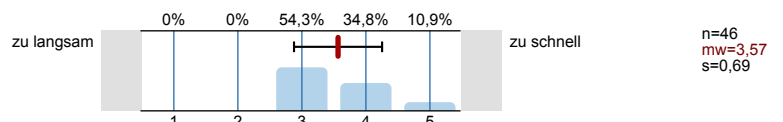
1.11) Niveau



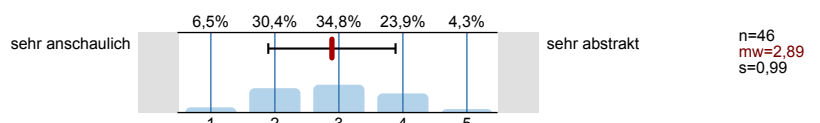
1.12) Umfang



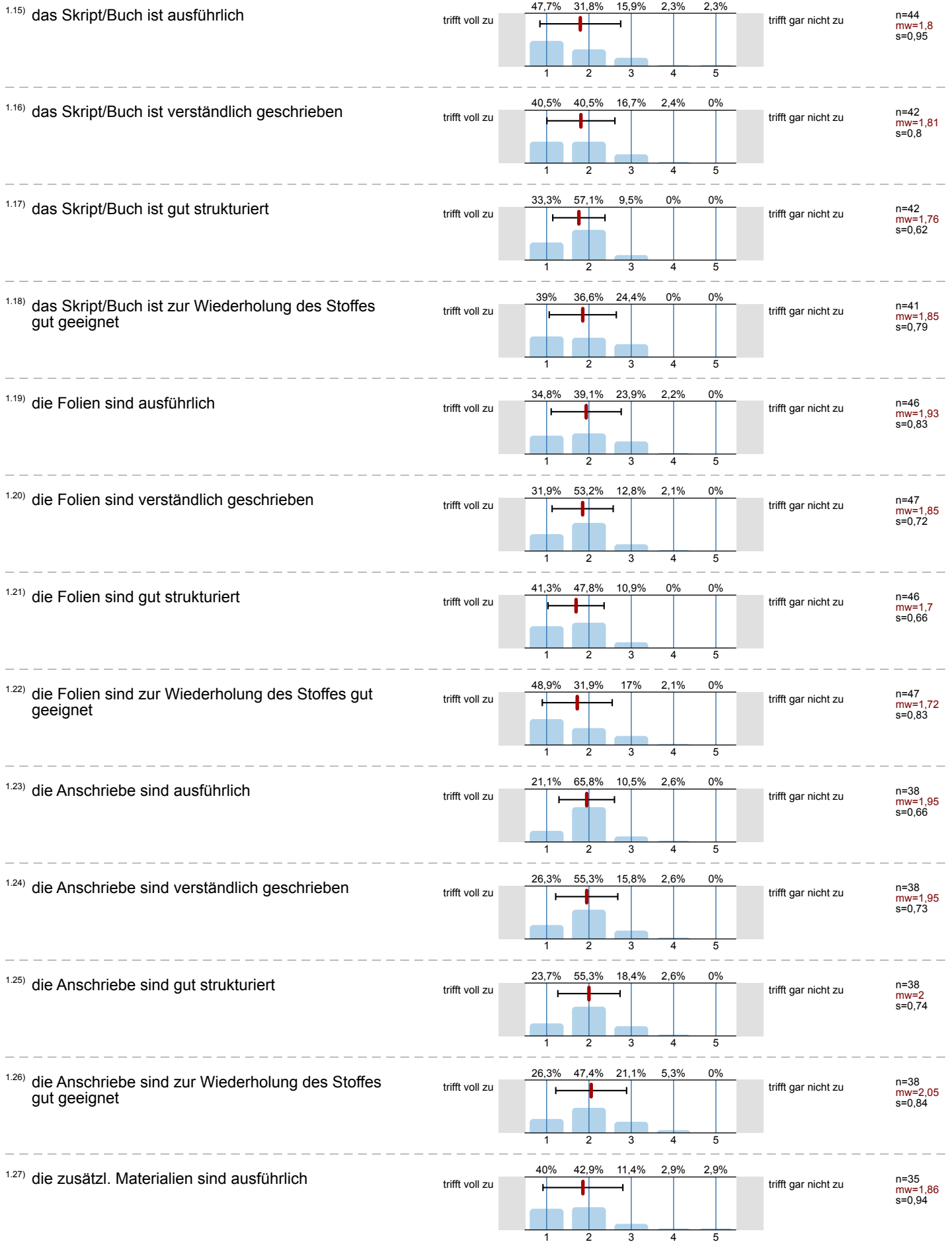
1.13) Tempo



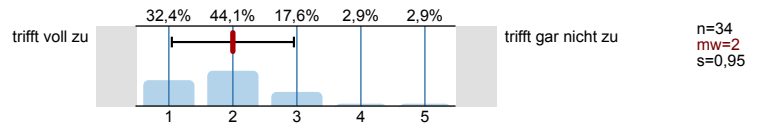
1.14) Anschaulichkeit



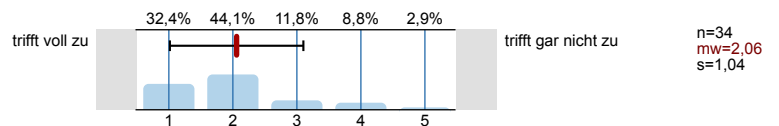
Bitte beurteilen Sie die folgenden Begleitmaterialien und den Anschrieb.
Bitte nur beantworten, wenn die Begleitmaterialien oder Tafelanschrieb auch vom/von der Dozent/in genutzt werden.



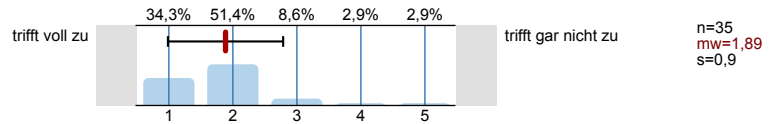
1.28) die zusätzl. Materialien sind verständlich geschrieben



1.29) die zusätzl. Materialien sind gut strukturiert

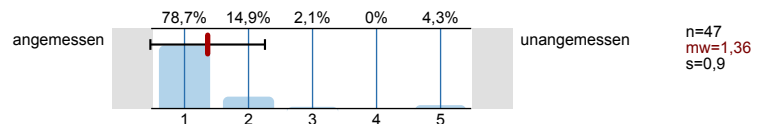


1.30) die zusätzl. Materialien sind zur Wiederholung des Stoffes gut geeignet

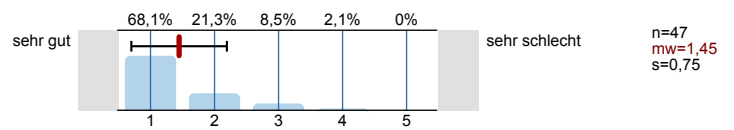


2. Fragen zur Bewertung der Raumbedingungen

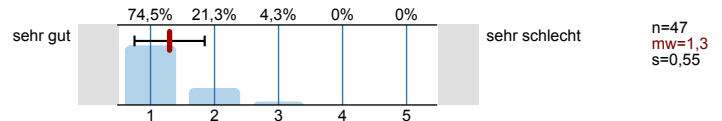
2.1) Die Raumgröße ist der Teilnehmerzahl



2.2) Die Akustik in diesem Raum ist

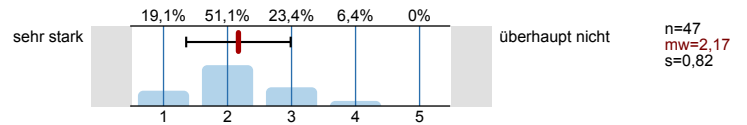


2.3) Die Sichtbedingungen in diesem Raum sind

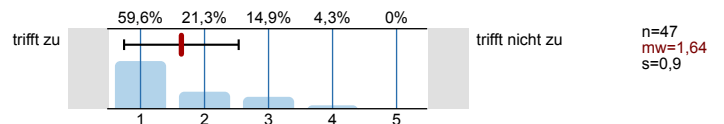


3. Fragen zum/zur Dozent/in

3.1) Verweist der/die Dozent/in auf Zusammenhänge zwischen Theorie und Praxis?



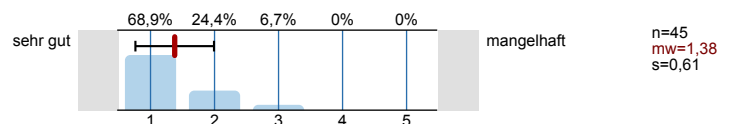
3.2) Der/Die Dozent/in spricht laut und deutlich.



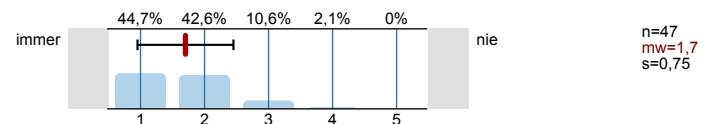
3.3) Der/Die Dozent/in hält Blickkontakt.



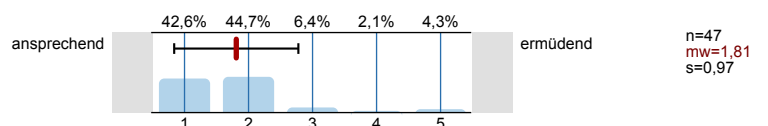
3.4) Wie ist der/die Dozent/in vorbereitet?



3.5) Wird Wesentliches herausgearbeitet?

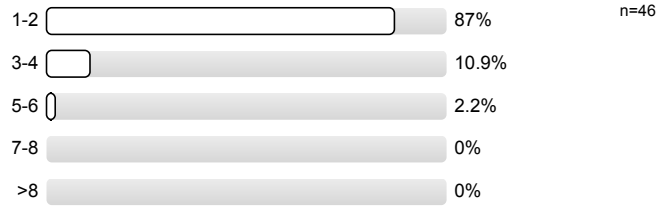


3.6) Wie beurteilen Sie die Darbietung insgesamt?

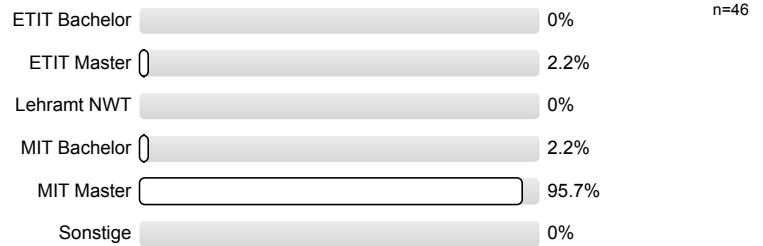


4. Allgemeines

4.1) In welchem Fachsemester befinden Sie sich?

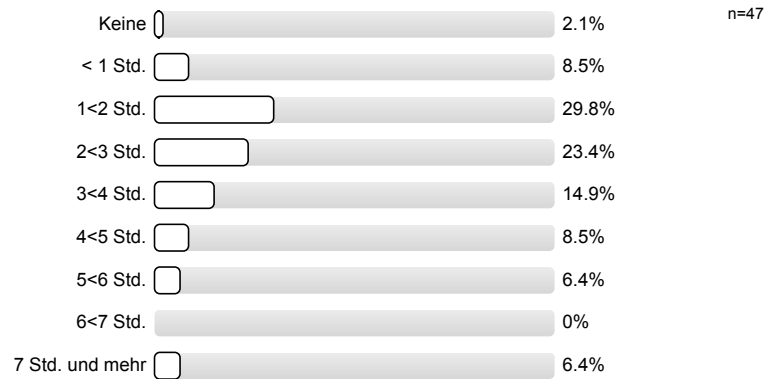


4.2) In welchem Studiengang sind Sie immatrikuliert?



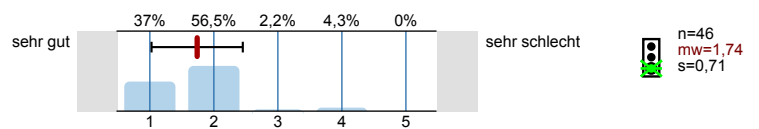
Die Anonymität ist bei handschriftlichen Kommentaren unter Umständen nicht gewährleistet. Bitte verstellen Sie bei allen freien Antwortmöglichkeiten gegebenenfalls Ihre Schrift, z.B. durch Druckbuchstaben

4.4) Wie viel Zeit haben Sie bis jetzt (!) durchschnittlich pro Woche für die Vor- und Nachbereitung für diese Veranstaltung investiert

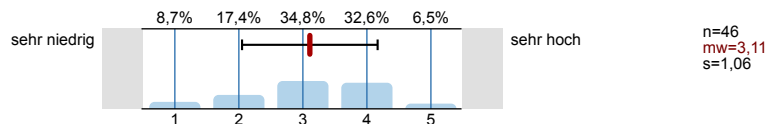


6. Monitoring

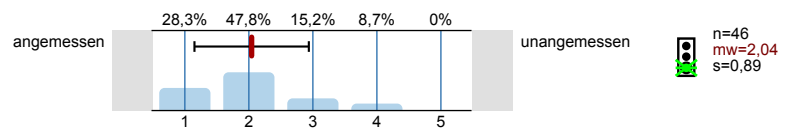
6.1) Bitte benoten Sie die Lehrveranstaltung insgesamt.



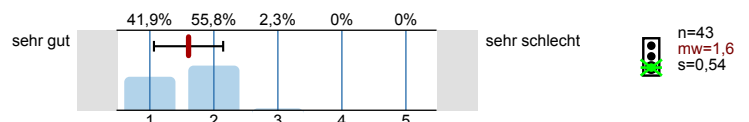
6.2) Wie hoch ist der notwendige Arbeitsaufwand für diese Lehrveranstaltung?



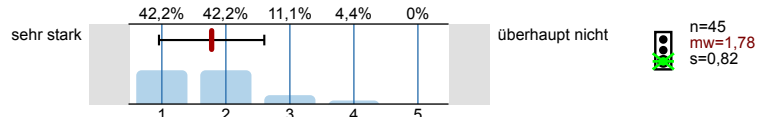
6.3) Der notwendige Arbeitsaufwand für die Lehrveranstaltung ist...



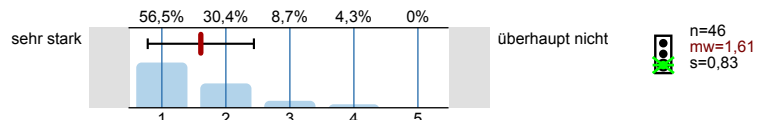
6.4) Wie ist die Lehrveranstaltung strukturiert?



6.5) Wirkt der/die Dozent/in engagiert und motiviert bei der Durchführung der Lehrveranstaltung?



6.6) Geht der/die Dozent/in auf Fragen und Belange der Studierenden ein?



Vielen Dank für Ihre Mitarbeit!
 (Infoportal zur Lehrevaluation: www.pst.kit.edu/eval-info)

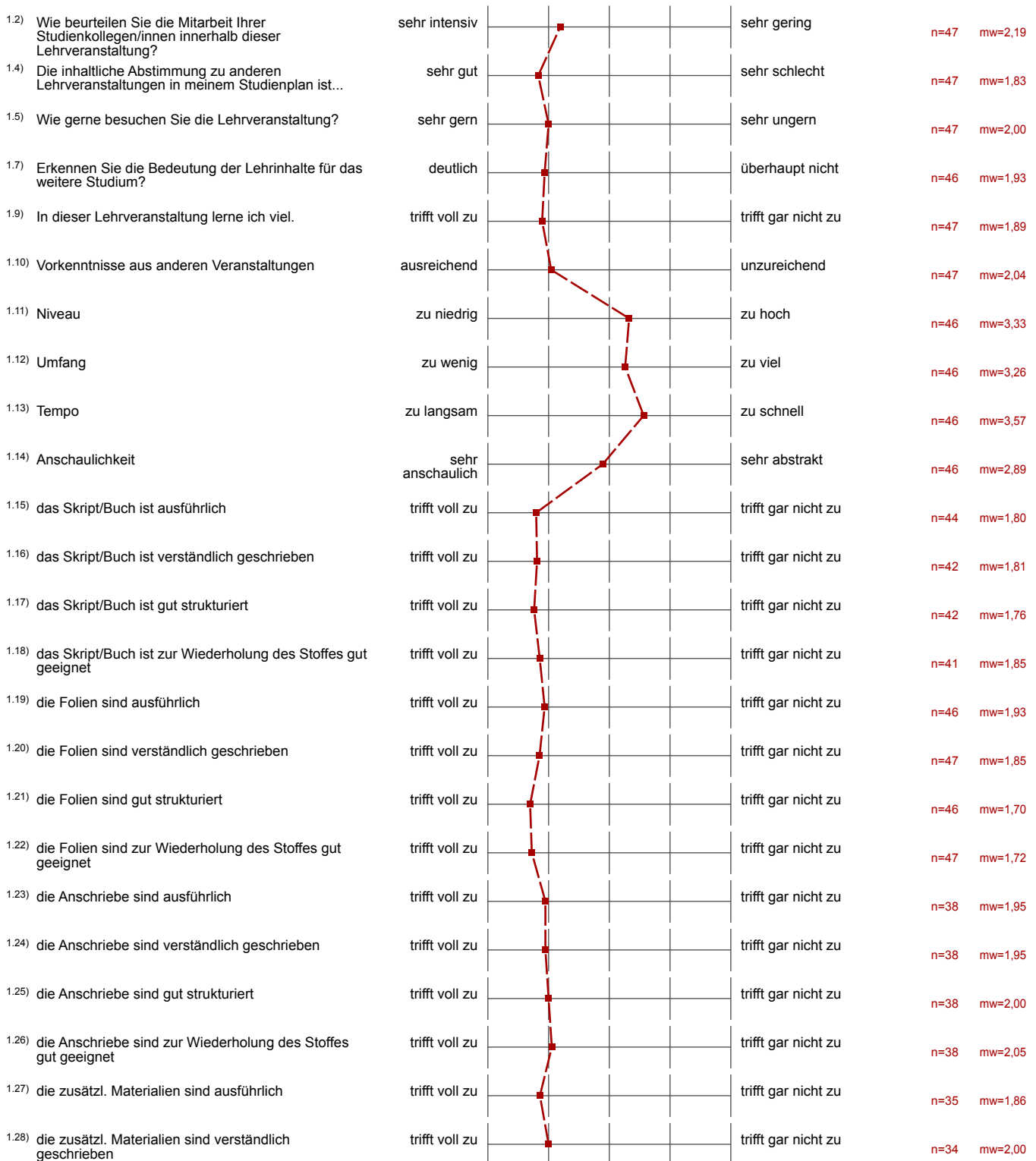
Profillinie

Teilbereich: 01. WS 2016/17 Elektrotechnik und Informationstechnik

Name der/des Lehrenden: Prof.Dr.-Ing. Michael Heizmann
 Titel der Lehrveranstaltung: Messtechnik für Mechatroniker
 (Name der Umfrage)

Verwendete Werte in der Profillinie: Mittelwert

1. Fragen zur Lehrveranstaltung



1.29) die zusätzl. Materialien sind gut strukturiert	trifft voll zu		trifft gar nicht zu	n=34 mw=2,06
1.30) die zusätzl. Materialien sind zur Wiederholung des Stoffes gut geeignet	trifft voll zu		trifft gar nicht zu	n=35 mw=1,89

2. Fragen zur Bewertung der Raumbedingungen

2.1) Die Raumgröße ist der Teilnehmerzahl	angemessen		unangemessen	n=47 mw=1,36
2.2) Die Akustik in diesem Raum ist	sehr gut		sehr schlecht	n=47 mw=1,45
2.3) Die Sichtbedingungen in diesem Raum sind	sehr gut		sehr schlecht	n=47 mw=1,30

3. Fragen zum/zur Dozenten/in

3.1) Verweist der/die Dozent/in auf Zusammenhänge zwischen Theorie und Praxis?	sehr stark		überhaupt nicht	n=47 mw=2,17
3.2) Der/Die Dozent/in spricht laut und deutlich.	trifft zu		trifft nicht zu	n=47 mw=1,64
3.3) Der/Die Dozent/in hält Blickkontakt.	trifft zu		trifft nicht zu	n=47 mw=1,43
3.4) Wie ist der/die Dozent/in vorbereitet?	sehr gut		mangelhaft	n=45 mw=1,38
3.5) Wird Wesentliches herausgearbeitet?	immer		nie	n=47 mw=1,70
3.6) Wie beurteilen Sie die Darbietung insgesamt?	ansprechend		ermüdend	n=47 mw=1,81

6. Monitoring

6.1) Bitte benoten Sie die Lehrveranstaltung insgesamt.	sehr gut		sehr schlecht	n=46 mw=1,74
6.2) Wie hoch ist der notwendige Arbeitsaufwand für diese Lehrveranstaltung?	sehr niedrig		sehr hoch	n=46 mw=3,11
6.3) Der notwendige Arbeitsaufwand für die Lehrveranstaltung ist...	angemessen		unangemessen	n=46 mw=2,04
6.4) Wie ist die Lehrveranstaltung strukturiert?	sehr gut		sehr schlecht	n=43 mw=1,60
6.5) Wirkt der/die Dozent/in engagiert und motiviert bei der Durchführung der Lehrveranstaltung?	sehr stark		überhaupt nicht	n=45 mw=1,78
6.6) Geht der/die Dozent/in auf Fragen und Belange der Studierenden ein?	sehr stark		überhaupt nicht	n=46 mw=1,61